



„Energiströme in Balance“, 60 x 40 cm, Aquarell, 1969



„In sich ruhend \_ trotz allem“, 60 x 46 cm, Aquarell, 1969

Abb. Vorderseite: „Feurig und kühl“, 60 X 46 cm, Aquarell, 1969



**Gisela Späth**



„Mit Energie“, 60 x 46 cm, Aquarell, 1969

## Wenn die Seele lebt - in Farbe, Linie und Form

im Spannungsfeld von Kraft, Wärme, Zuneigung und Bedrängung,  
von Ruhe, Distanz, Abweisung und Schmerz,  
von Romantik und Hoffnung und auch Humor,  
dann suchen Emotionen nach einer Balance,  
im Leben und auf der Bildfläche.

Ausstellung „**Emotion – Reflexion**“  
anlässlich der 10. Hockenheimer Nacht der Musik 2023  
Musik: Mox Rinehart „**Dylan and the Spirit of the 60s**“

**Gisela Späth, AtelierGalerie**  
Karlsruher Str. 40 | 68766 Hockenheim | Fon 06205-255 7868  
gisela.spaeth@freenet.de | www.atelier-spaeth.de



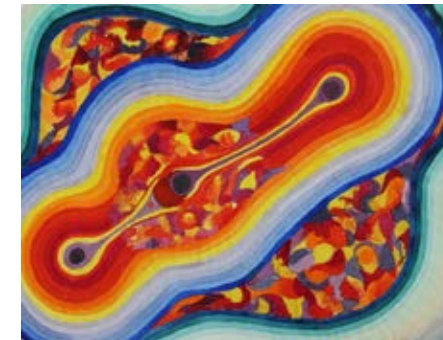
„Gleiche Antennen“, 29,5 x 46 cm, Aquarell, 1969



„Sich aufeinander zubewegen und verbinden“, 40 x 60 cm, Aquarell, 1969



„Zweisamkeit“,  
60 x 46 cm, Aquarell, 1969



„Zusammen“,  
60 x 46 cm, Aquarell, 1969



„Hoffnung“,  
60 x 46 cm, Aquarell, 1969



„ZusammenSpiel“,  
60 x 46 cm, Aquarell, 1969